

深证通信工程技术文档

金融云平台 BSS 系统

平台接入手册



<金融云与网络金融事业部>

<2017 年 03 月>

文档信息

文档名称	金融云平台 BSS 系统平台接入手册		
说明			
修订历史			
日期	版本	修改人员	修改说明
2017/03/01	1.5	刘明恒	
2017/11/7	1.6	蔡洪	免 host

目录

- 1、 VPN 登录4
 - 1.1 浏览器登录（以 IE8 浏览器为例）4
 - 1.2 SSL VPN 客户端使用说明6
- 2、 浏览器登录 BSS 平台.....9
- 3、 填写登录账号以及密码，登录 BSS 系统.....9
- 4、 进入 IaaS 服务功能页面.....10
- 5、 IaaS 功能操作介绍.....10

1、VPN 登录

1.1 浏览器登录（以 IE8 浏览器为例）

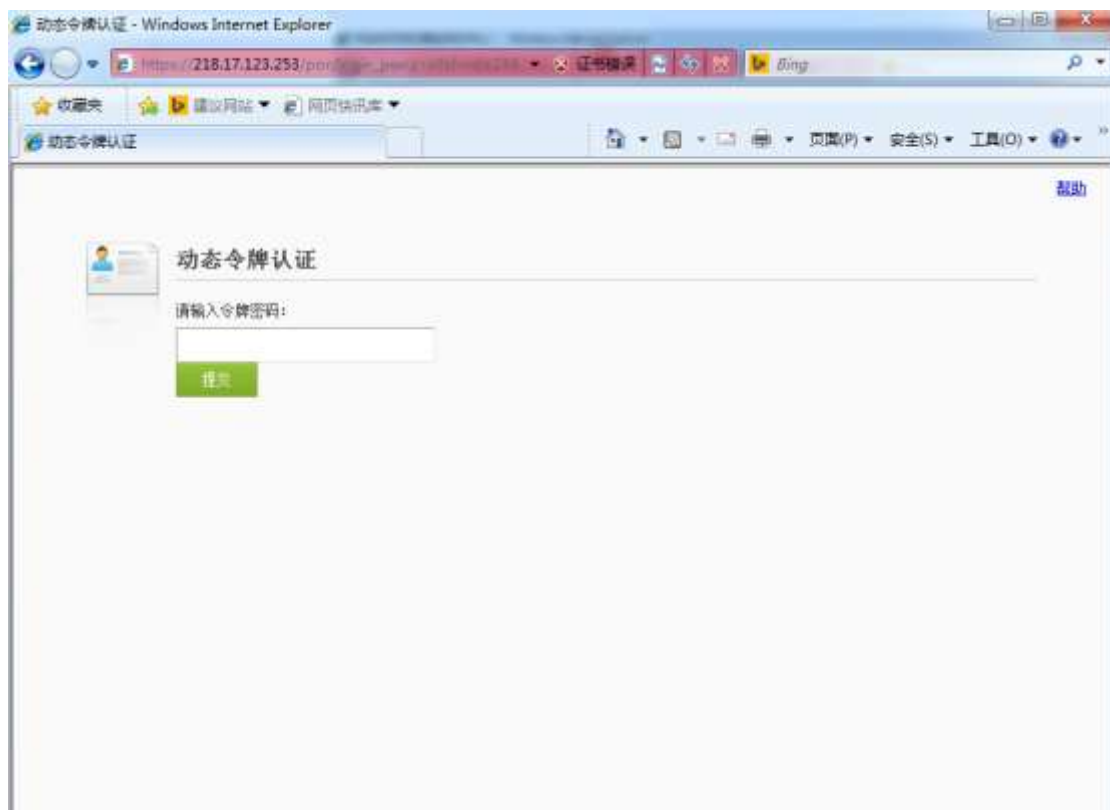
直接在 IE 地址栏输入 SSL VPN 的登录地址来登录 SSL VPN。电信用户请输入电信线路 VPN 地址 <https://218.17.123.253/>，联通用户请输入联通线路 VPN 地址 <https://58.250.205.253/>。



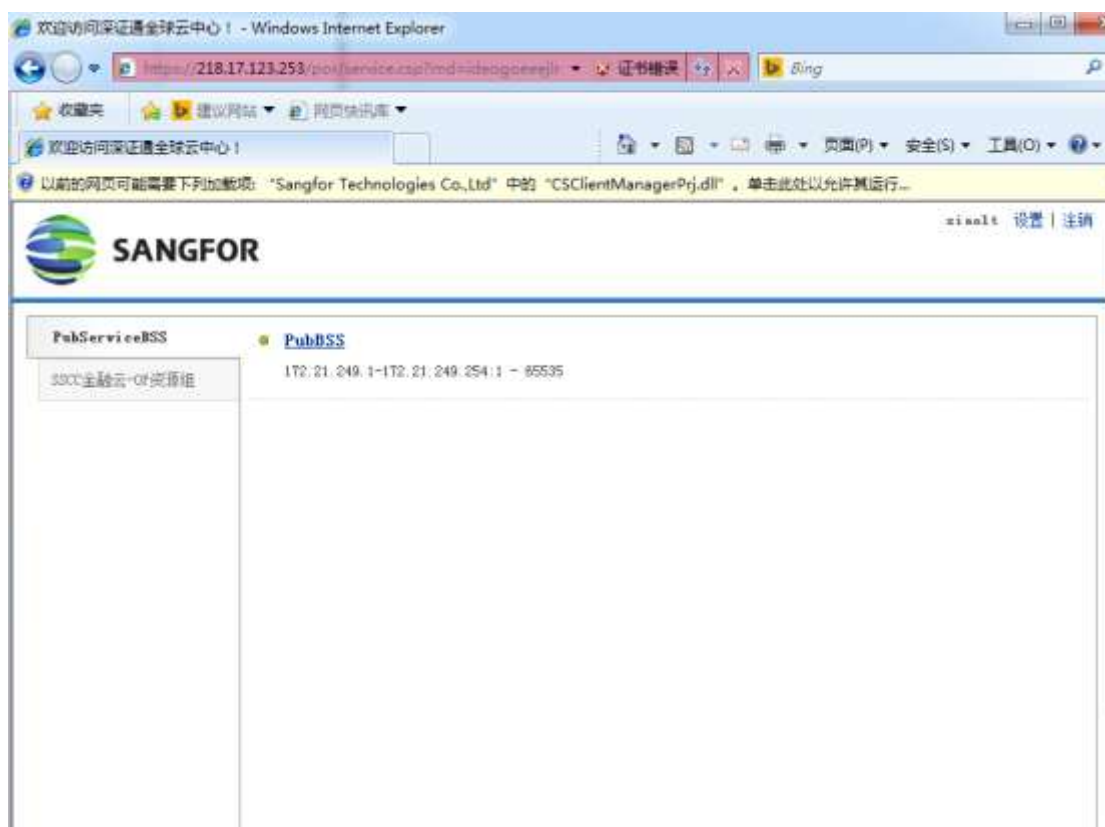
点击继续浏览此网站，即可进入以下欢迎页面。



输入用户名及密码后，点击登录。如果配置了动态令牌，则会出现下图所示的窗口，输入动态令牌密码，点击提交。用户名与令牌是绑定的，用户名粘贴在令牌上，初始密码一般为 ssc&jry，用户第一次登录后强制必须修改密码。



登录成功后会出现 SSL VPN 资源列表界面如下：



界面会显示该 SSL VPN 用户可用的 SSL VPN 内网资源列表，对于 Web 类型或 B/S 结构的资源，直接点击资源列表中的超链接即可访问，对于其它 C/S 结构的资源，则可直接打开 Client 客户端，通过连接服务器的内网 IP 来访问。

1.2 SSL VPN 客户端使用说明

用户通过 IE 登陆了 SSL VPN 后，会自动在电脑上安装 SSL VPN 客户端组件。安装完成后在桌面可看到下图所示的客户端。



选择[启动客户端]，即打开 SSL VPN 客户端程序，如下图：



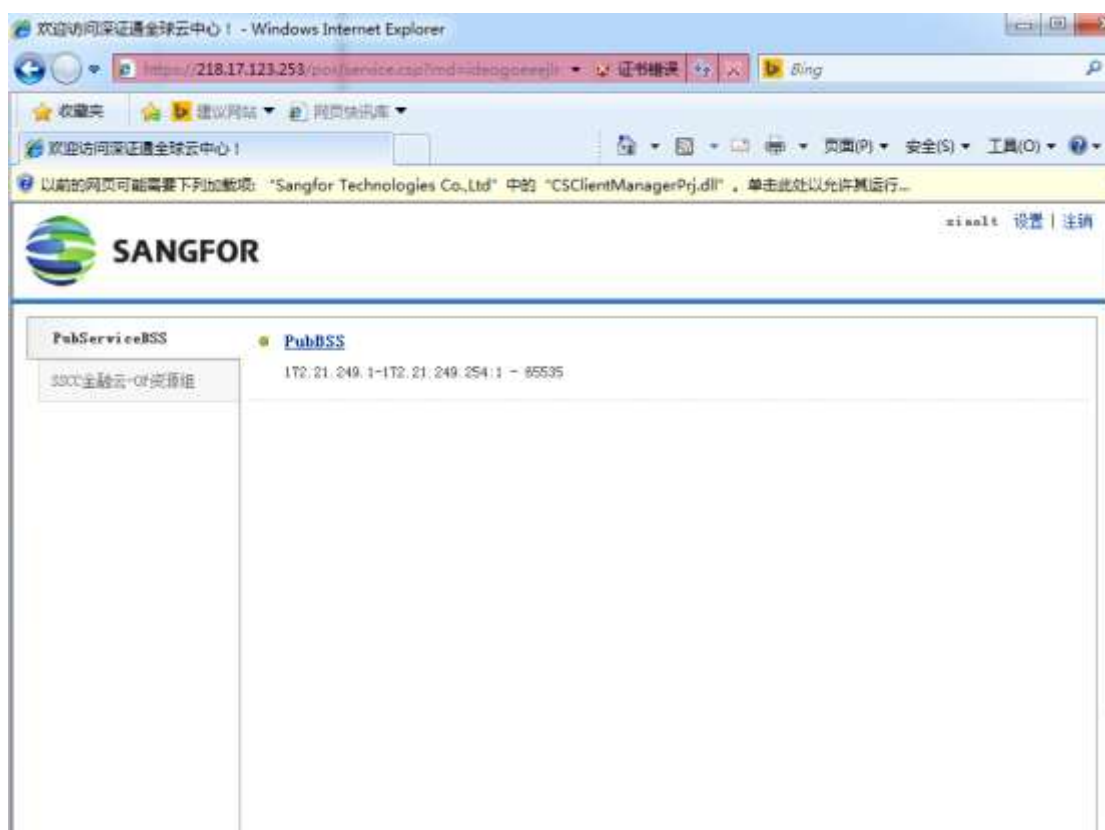
输入用户名及密码后，点击登录。如果配置了动态令牌，则会出现下图所示的窗口，输入动态令牌密码，点击确定。用户名与令牌是绑定的，用户名粘贴在令牌上，初始密码一般为 ssc&jry，用户第一次登录后强制必须修改密码。



登录成功后，浏览器会自动弹出下图。点击高级，继续前往 SSL VPN 登录的地址。



之后会出现 SSL VPN 资源列表界面如下：

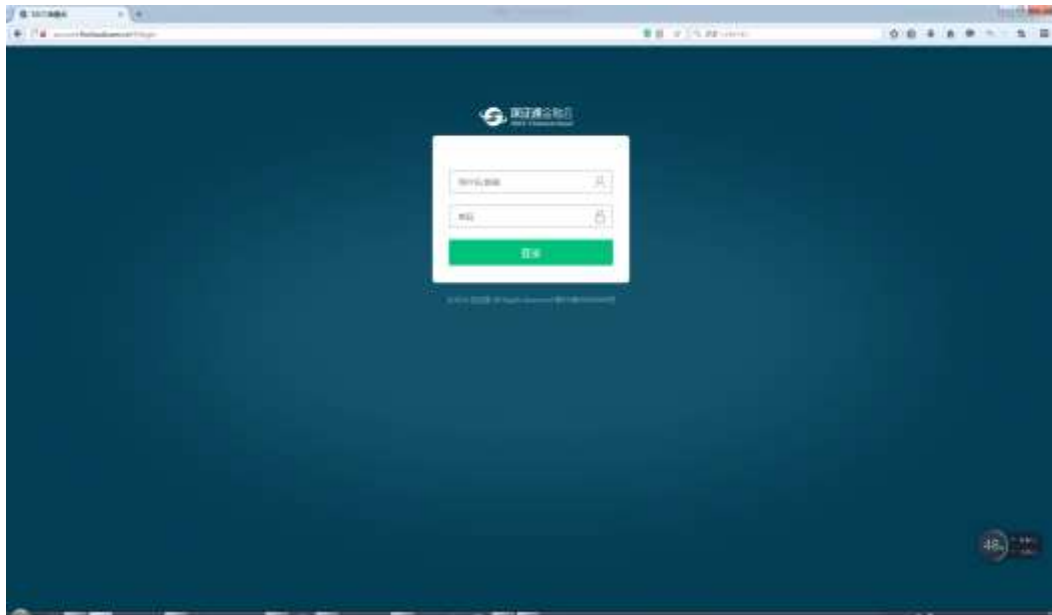


界面会显示该 SSL VPN 用户可用的 SSL VPN 内网资源列表，对于 Web 类型或 B/S 结构的资源，直接点击资源列表中的超链接即可访问，对于其它 C/S 结

构的资源，则可直接打开 Client 客户端，通过连接服务器的内网 IP 来访问。

2、浏览器登录 BSS 平台

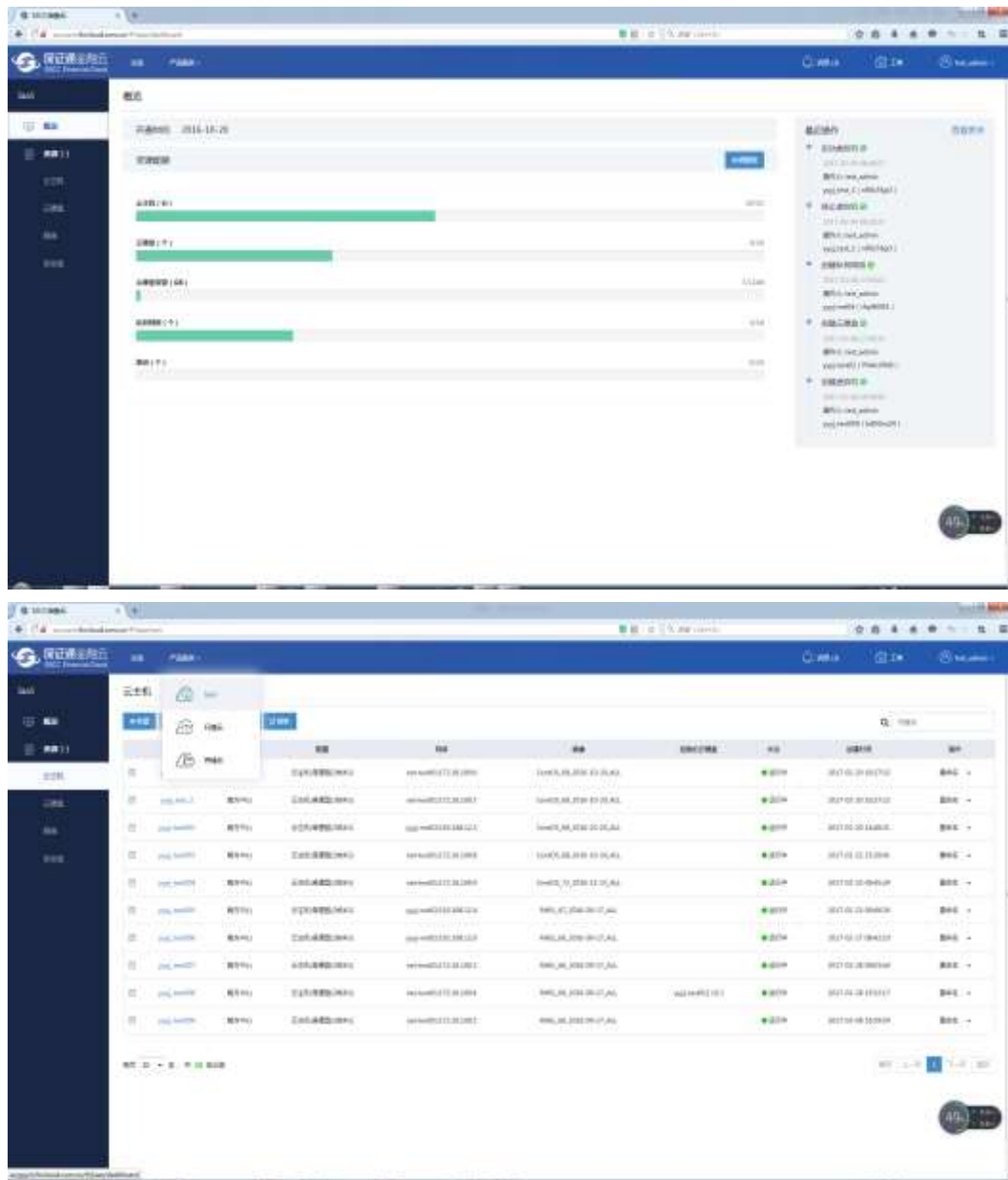
访问 URL: <http://account.finccloud.com.cn/#/login>



3、填写登录账号以及密码，登录 BSS 系统



4、进入 IaaS 服务功能页面



5、IaaS 功能操作介绍

请参看录制的操作视频。